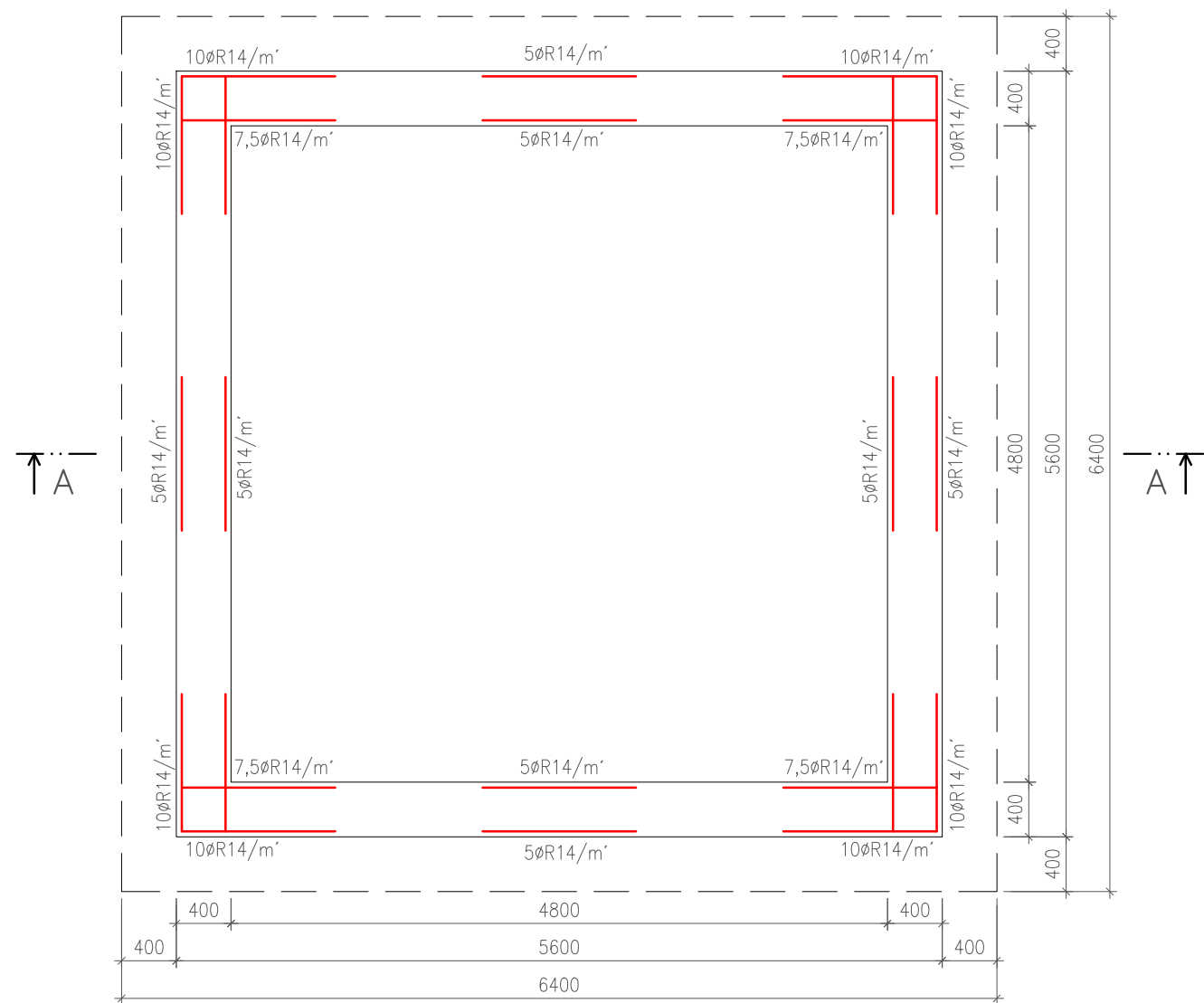
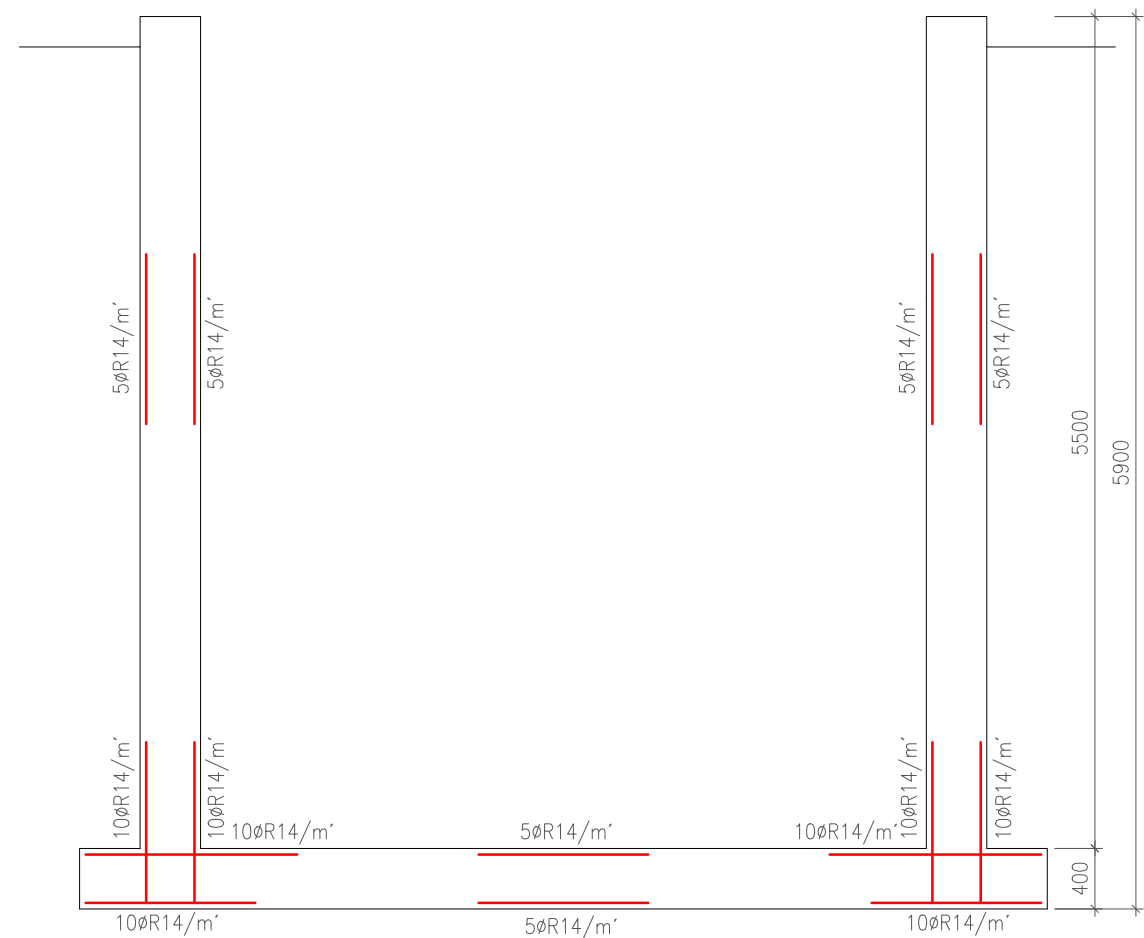


DOSAZOVACÍ NÁDRŽ - VÝKRES TVARU A SCHÉMA VYZTUŽENÍ

PŮDORYS 1:50



ŘEZ A-A 1:50



POŽADAVKY NA DODAVETELE BETONOVÉ SMĚSI

ROVNOMĚRNOST OBSAHU JEMNÝCH PODÍLŮ V DROBNÉM KAMENIVU POUŽITÉ ZTEKUCUJÍCÍ PŘÍSADY S MINIMÁLNÍM PROVZDUŠŇUJÍCÍM ÚČINKEM

POVRCHY MONOLITU

PROVEDENY DLE NÁROKŮ NA POHLEDOVÝ BETON DLE TP ČBS 03 – TR. PB2

VIDITELNÉ HRANY

PROVEDENY S ÚKOSEM 25x25mm

NAVRŽENO DLE ČSN EN 1992-1-1



BETON VODOTĚSNÝ:

- DLE ČSN EN 206: C30/37-XC2-XA1(CZ, F.1)-CI 0,20 Dmax22-S3 MAX. PRŮSAK 50 mm DLE ČSN EN 12390-8
- OBJEM ŽELEZOBETONU: 62,14m³

VÝZTUŽ:

- OCEL 10 505 (R) fyk=490MPa
- KRYTÍ 40mm - ZAJISTIT POMOCÍ DISTANČNÍCH PRVKŮ DLE ČSN EN 1992-1-1:2006-TAB. NA. 1
- VYZTUŽENÍ: 120/m³ => 7 457kg

±0,00 = 487,25 m.n.m.
Výškový systém: B.p.v.

HLAVNÍ INŽENÝR	ZODP. PROJEKTANT	VYPRACOVAL	KRESLIL	KONTROLOVAL	 <div>SENOVÁŽNÉ NÁM. 1 ČESKÉ BUDĚJOVICE 370 01 tel. 385775111</div>	
ING.KIBRIK	ING.KIBRIK	M. JEDLIČKA	M. JEDLIČKA	ING.HRUBÝ		
						
OBJEDNATEL Obec Staré Hobzí, 378 71 Staré Hobzí 35					ZAK. Č. 1661-81	
KRAJ JIHOČESKÝ		OBEC STARÉ HOBZÍ			ARCH. Č. 1661	
AKCE <div>STARÉ HOBZÍ</div> <div>- čistírna odpadních vod, intenzifikace a rekonstrukce</div>					FORMÁT 2xA4	KOPIE
					DATUM 01/2022	
					STUPEŇ DPS	
					MĚŘÍTKO	
OBSAH DOSAZOVACÍ NÁDRŽ – SCHÉMA VYZTUŽENÍ					VÝKR. Č. 16	ČÁST D.1